



PLAN4CET



Co-funded by
the European Union

Corso **ME.TA | ManagEr della TrAnsizione** Transition Manager

Luglio 2024



ManagEr della TrAnsizione

LIFE CET Programme 2022 • **Grant Agreement N°101120316.**



Funded by the European Union. Views and opinions expressed are however those of the author(s) only and do not necessarily reflect those of the European Union or [name of the granting authority]. Neither the European Union nor the granting authority can be held responsible for them.

ME.TA

mèta- [dal gr. μέτα «con, dopo»], prefisso di parole composte, usato in molte lingue, che in genere indica: **mutamento**, **trasformazione** (*metamorfosi*); **trasposizione** (*metatesi*); **trasferimento** (*metafora*) o anche successione evolutiva (*metameria*).

In epoca moderna, il prefisso mèta ha acquisito il valore di **trans-** indicando scienze o forme di conoscenza teorica riguardanti zone di realtà analoghe a quelle che sono oggetto della scienza al cui nome meta- è premesso, ma giacenti comunque al di là dei loro confini.

In **ME.TA**, il **management** e la **transizione** si incontrano nella forma del rombo, figura piana costituita da due triangoli. Il rombo presente nel logo, richiama il **meta key**: un tasto introdotto sulle tastiere Lisp degli anni '60, per eseguire funzioni speciali, quando combinato con un altro tasto. Nato dalla creatività dei programmatori del MIT, il suo utilizzo continua ancora oggi sotto altre forme. Lo troviamo sulle tastiere dei computer moderni, con simboli diversi, svolgendo la tradizionale funzione di meta-tasto.

In tal senso, **META**, è sinonimo di:

accelerazione – combinazione - generazione

ME.TA è un percorso formativo rivolto ai professionisti delle pubbliche amministrazioni della Provincia di Parma per prepararli a gestire e accelerare la transizione energetica ed ecologica sviluppato nel progetto Europeo PLAN4CET. La filiazione di ME.TA con PLAN4CET è nei colori: nell'azzurro che nel progetto identifica la città di Parma e nel giallo presente nei gonfaloni di Comune e Provincia.



- 110 - 149 -193
- 249 - 226 -112



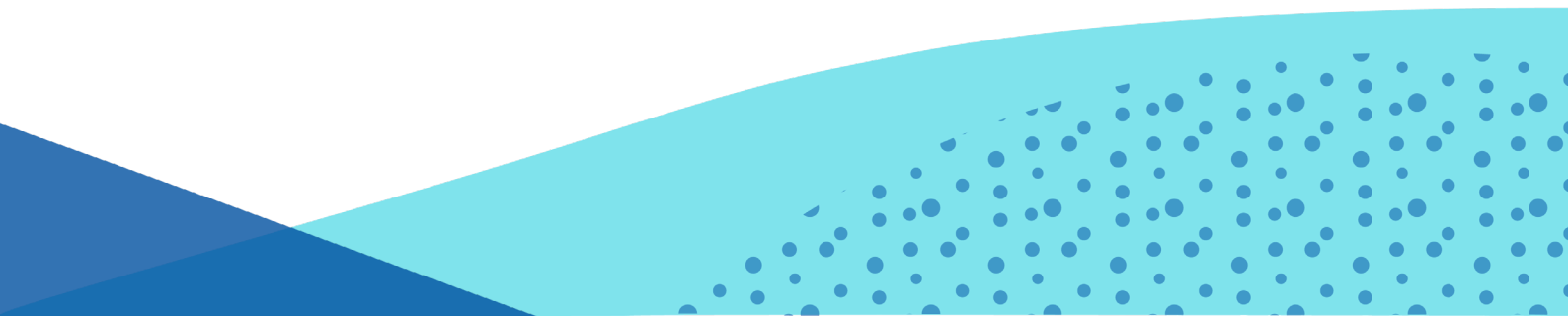
- 110 - 149 -193
- 110 - 149 -193



- 110 - 149 -193
- 255 - 255 - 255



- 110 - 149 -193
- 249 - 226 -112
- 110 - 149 -193
- 0 - 84 - 164
- 255 - 255 - 255



Partners



Corso promosso da



Comune di Parma



PROVINCIA
DI PARMA



Regione Emilia-Romagna



In collaborazione con



ORDINE
ARCHITETTI

PARMA

Perchè ME.TA, il ManagEr della TrAnsizione



Il percorso formativo ME.TA è rivolto ai professionisti delle pubbliche amministrazioni della Provincia di Parma per prepararli a gestire e accelerare la **transizione energetica ed ecologica**.

Il percorso formativo proposto è un'azione pilota frutto della collaborazione tra Provincia e Comune di Parma, ATES, EURAC Research e AESS, con la collaborazione della Regione Emilia-Romagna nell'ambito del progetto Europeo PLAN4CET, finanziato dal programma LIFE CET.

Le città e le aree urbane costituiscono la principale opportunità per raggiungere la **neutralità carbonica**, in quanto, a livello globale, consumano il 78% dell'energia e producono oltre il 60% dei gas serra (UN Habitat). Nonostante la visione sia condivisa, e l'impegno di enti locali e regioni, il processo di transizione è complesso e presenta molti ostacoli. Manca un'adeguata governance orizzontale e verticale della transizione verso l'energia pulita, e capacità (conoscenze e risorse) di sviluppare soluzioni integrate implementando piani e strategie.

Il concetto di transizione a compartimenti stagni (energia, mobilità, ecc.) nei contesti urbani è ormai limitato: le interconnessioni con altri settori, quali la mobilità, l'abitazione, la gestione dei rifiuti, l'alimentazione, l'adattamento ai cambiamenti climatici, la biodiversità fanno sì che questi temi non possano essere affrontati singolarmente senza adottare un **approccio sistemico**.

IL PROGETTO PLAN4CET

Il progetto PLAN4CET mira a supportare le regioni e le città europee nella progettazione, attuazione e monitoraggio dei piani per la transizione energetica. A tal fine, verranno prodotte linee guida sui percorsi formativi, messi a disposizione strumenti open source e fornita assistenza tecnica ad alcune amministrazioni locali. PLAN4CET coinvolge direttamente tre regioni europee: Navarra (Spagna), Skåne (Svezia) e Parma per l'Emilia-Romagna.

PLAN4CET è coordinato dalla Regione spagnola di Navarra; partecipano al consorzio Nasuvinsa, il Comune di Pamplona, Zabala Innovation, l'Agenzia energetica della regione svedese di Skåne, la Federazione Europea delle Agenzie e delle Regioni per l'Energia e l'Ambiente (Fedarene), EURAC Research, il Comune e la Provincia di Parma con AESS (Agenzia per l'Energia e lo Sviluppo Sostenibile) e ATES (Agenzia Territoriale per l'Energia e la Sostenibilità di Parma).

La proposta formativa



APPROCCIO METODOLOGICO E CONTENUTI

Il **percorso formativo di 40 ore complessive si rivolge ai professionisti delle Amministrazioni locali**, per prepararli a rivestire il ruolo di “manager della transizione ecologica”, ovvero rafforzare la loro capacità di indirizzare la trasformazione dello spazio urbano e delle sue funzioni verso una maggiore sostenibilità complessiva. A partire da una prospettiva sistemica e cross-settoriale della transizione, il percorso introduce ai partecipanti nuovi approcci ed esempi delle migliori pratiche internazionali per la definizione delle azioni che derivano da piani d'azione strategici come il Piano d'Azione per l'Energia Sostenibile e il Clima (PAESC) e il Contratto per la neutralità carbonica (CCC), fino alla loro traduzione in misure e azioni a livello locale nel contesto del Piano per la Mobilità Urbana Sostenibile (PUMS) e del Piano Urbanistico Generale (PUG). Viene dedicata attenzione particolare durante il percorso formativo a tre aspetti: quello dei **dati**, quello del **coinvolgimento dei portatori di interesse del territorio** e del raccordo tra i **diversi livelli di gestione del territorio**. A conclusione del percorso i partecipanti, lavorando in gruppi, applicheranno ad un caso pratico sia gli strumenti presentati che le competenze trasversali allenate durante il percorso.

TARGET

Il corso si rivolge a due target delle Amministrazioni locali della Provincia di Parma, e in particolare:

- ai **profili tecnici** degli Uffici Ambiente, Mobilità, Pianificazione, Servizi alla persona/politiche abitative, e/o ai consulenti che collaborano stabilmente con le amministrazioni;
- ai **decisori politici**, ovvero sindaci e assessori o consiglieri comunali;
- anche a profili tecnici delle società in-house quali ASL o ACER.

Il percorso formativo vuole favorire la multidisciplinarietà e la prospettiva sistemica, di conseguenza per ogni Amministrazione sono disponibili fino ad un massimo di 2-3 posti per professionisti di diversi servizi (energia, mobilità, lavori pubblici, servizi sociali), ed è possibile estendere la partecipazione anche ad agenzie comunali quali ad esempio ASL o ACER.

MODALITÀ DI PARTECIPAZIONE

Il corso si compone di **9 moduli didattici**, distribuiti su 6 settimane, in **modalità mista online** (6 moduli, per un totale di 16 ore) e in presenza (tre moduli per un totale di 24 ore). I moduli prevedono sia attività frontali che lavori di gruppo.

L'approccio del corso favorirà fortemente l'interazione con i docenti e tra i partecipanti.

Ai decisori politici si richiede la partecipazione ad un minimo di 4 moduli del corso di cui 3 online e uno in presenza per complessive 10 ore.

A chi avrà frequentato almeno l'80% del corso sarà rilasciato un attestato di partecipazione.

Per gli architetti che parteciperanno al corso è prevista l'attribuzione di 40 CFP dall'OAPPC di Parma.

Agli ingegneri che avranno seguito almeno il 90% delle ore di lezione saranno riconosciuti 40 CFP. Per la modalità online non sarà possibile erogare i CFP agli ingegneri non iscritti all'Ordine di Parma (circolare CNI 537/XIX Sess/2020).

I geologi potranno richiedere l'accREDITAMENTO da OGER a conclusione del corso tramite riconoscimento da altri Ordini.

Le lezioni in presenza si terranno a Parma presso la Sede della Provincia in Viale Martiri della Libertà 15.

PROFILO DEI DOCENTI

Le lezioni coniugano l'apporto di tecnici con esperienza pratica nella progettazione ed implementazione di soluzioni per la transizione energetica con quello di ricercatori internazionali sui processi di governance e coinvolgimento dei portatori di interesse, dando spazio a casi studio introdotti da tecnici delle amministrazioni locali.

MODALITÀ DI ISCRIZIONE

Per partecipare è necessario iscriversi compilando il formulario a [questo link](#) entro il **05 agosto 2024**.

Programma



MODULO #1 | ENERGIA E CLIMA: POLITICHE E FINANZIAMENTI EUROPEI E REGIONALI

Durata: 2 ore - online

Durante il primo webinar, dopo aver introdotto il corso e i suoi obiettivi formativi, saranno forniti strumenti pratici per orientarsi tra le principali direttive, regolamenti e strumenti di finanziamento europei che impattano sulla transizione energetica e sulla neutralità carbonica.

Saranno presentati esempi di progetti e iniziative finanziati dai singoli programmi per dare un esempio concreto della tipologia di investimenti che questi programmi possono coprire, oltre a strumenti pratici per la ricerca di finanziamenti. Verranno poi illustrati i principali strumenti della Regione Emilia-Romagna che sostengono la transizione energetica e la neutralità carbonica.

MODULO #2 | LA TRANSIZIONE NEGLI STRUMENTI DI PIANIFICAZIONE LOCALE

Durata: 2 ore - online

Il modulo vuole approfondire i concetti di mitigazione e di adattamento ai cambiamenti climatici attraverso esempi concreti di azioni degli strumenti volontari quali il Piano d'Azione per l'Energia Sostenibile e il Clima (PAESC) e il Contratto Climatico di Città (CCC). Nella seconda parte, gli interventi presenteranno come gli strumenti volontari citati (PAESC e CCC) si integrano e vengono declinati nella pianificazione locale a diverse scale. Concluderà il modulo una parte interattiva di discussione e confronto tra i partecipanti e i relatori.

MODULO #3 | GESTIRE LA TRANSIZIONE IN MODO PARTECIPATIVO

Durata: 4 ore - IN PRESENZA

Il terzo modulo sarà in presenza e vuole introdurre ai partecipanti la metodologia della “Teoria del Cambiamento”, utile a generare una visione condivisa a lungo termine della transizione. Questa metodologia supporta la gestione di processi complessi strutturando un processo partecipativo nel quale differenti gruppi e portatori di interesse nel corso di una pianificazione articolano i loro obiettivi di lungo termine e identificano le condizioni che essi reputano debbano dispiegarsi affinché tali obiettivi siano raggiunti.

Nell'incontro, dopo aver introdotto gli aspetti teorici e alcuni esempi pratici di applicazione della metodologia, è prevista una sessione di laboratorio.

MODULO #4 | GOVERNANCE ORIZZONTALE E VERTICALE: DALLA TEORIA AI CASI STUDIO

Durata: 2 ore - online

Con questo modulo i partecipanti impareranno:

- perché è necessario un cambiamento sistemico nella governance;
- come superare le barriere e gli ostacoli al cambiamento strategico nella governance;
- comprendere la differenza tra governance multilivello verticale e orizzontale;
- comprendere che la collaborazione tra diversi dipartimenti municipali può aiutare a superare sfide complesse che richiedono un lavoro approfondito tra ambiti diversi.

MODULO #5 | STRUMENTI PER L'INGAGGIO DEGLI ATTORI LOCALI

Durata: 3 ore - online

Il modulo mira a esplorare il framework della quintupla elica e gli strumenti per implementarlo efficacemente nei progetti. Includendo strumenti pratici per il coinvolgimento dei cittadini e delle parti interessate, all'interno del modulo verranno esplorati anche i possibili ostacoli comuni che i comuni devono affrontare nella transizione verso la neutralità climatica. Gli strumenti per l'impegno e il lavoro all'interno del framework Quintuple Helix offrono preziose strategie e metodologie per promuovere la collaborazione, l'innovazione e l'azione collettiva tra le diverse parti interessate.

MODULO #6 | LE COMPETENZE NECESSARIE PER GUIDARE LA TRANSIZIONE

Durata: 2 ore - online

Il modulo mira a esplorare il ruolo critico della leadership nel promuovere la collaborazione, ispirare le parti interessate e facilitare lo sviluppo, la comunicazione e l'attuazione di una visione condivisa a lungo termine per la crescita urbana sostenibile e la prosperità. All'interno del modulo verranno esplorati anche i possibili ostacoli comuni che le autorità cittadine devono affrontare nella transizione verso la neutralità climatica.

MODULO #7 | ENERGIA SOSTENIBILE PER LE CITTÀ DEL FUTURO

Durata: 6 ore - online (distribuite su 3 giornate diverse)

Questo modulo, costituito da tre diversi webinar, vuole approfondire gli aspetti normativi, tecnici e finanziari per implementare concretamente le azioni dei PAESC che contribuiscono alla transizione energetica. I primi due webinar sono dedicati alle Comunità Energetiche e ai Distretti Energeticamente Positivi (PED). Il terzo webinar presenta gli strumenti finanziari utilizzabili dagli enti locali per finanziare le azioni di transizione e il ruolo degli acquisti pubblici verdi nell'accelerare la transizione con l'introduzione dei criteri ambientali minimi (CAM) e il concetto di *climate proofing*.

MODULO #8 | GLI INDICATORI PER MONITORARE LA TRANSIZIONE

Durata: 4 ore - IN PRESENZA

In questo modulo verranno presentati e discussi con i partecipanti indicatori che permettono di:

- costruire scenari climatici;
- monitorare i PAESC;
- monitorare il contratto Climatico di Città (CCC);
- analizzare la povertà energetica.

Verranno inoltre presentati alcuni strumenti disponibili per a scala urbana utili a:

- individuare aree territoriali omogenee per la pianificazione energetica e climatica;
- monitorare le comunità energetiche (progetto KINETIC);
- coinvolgere i cittadini (piattaforma DECIDIM).

MODULO #9 | LABORATORIO

Durata: 16 ore - IN PRESENZA

Questo modulo prevede 2 giornate di laboratorio in presenza durante le quali i partecipanti, suddivisi in gruppi di lavoro, potranno applicare ad un caso studio le metodologie introdotte nel corso. E' previsto un sopralluogo nell'area oggetto di studio.

In apertura, verrà proposta una riflessione collettiva sulle competenze richieste al "Manager della Transizione".

Verrà simulata la candidatura ad un bando di finanziamento rivolto ai comuni per accelerare la transizione energetica ed ecologica a livello locale orientando il progetto verso la misurabilità del risultato in termini climatici di mitigazione e adattamento.

Le aree di intervento saranno quelle individuate come prioritarie dagli strumenti pianificatori esistenti e caratterizzate da eterogeneità di funzioni, quali ad esempio un'area produttiva da riqualificare, aree residenziali, e ad uso pubblico.

Ogni gruppo elaborerà una proposta progettuale che delinei una strategia e preveda interventi integrati di mitigazione e adattamento ai cambiamenti climatici. I partecipanti dovranno individuare le priorità di intervento, definire gli obiettivi climatici e descrivere le fasi progettuali sia dal punto di vista interno all'ente locale che verso i portatori di interesse, compresi i processi di accompagnamento, la governance e il monitoraggio dell'iniziativa.

I risultati verranno condivisi tra i gruppi che hanno partecipato al laboratorio.

MODULO DIDATTICO

M1 - Energia e clima: politiche e finanziamenti europei e regionali

M2 - La transizione negli strumenti di Pianificazione Locale

M3 - Gestire la transizione in modo partecipativo

M4 - Governance orizzontale e verticale: dalla teoria ai casi studio

M5 - Strumenti per l'ingaggio degli attori locali

M6 - Le competenze necessarie per guidare la transizione

M7 - Energia sostenibile per le città del futuro

A - Comunità Energetiche Rinnovabili - CER

B - Positive Energy Districts - PED

C - Modelli di finanziamento & Green Public Procurement

M8 - Gli indicatori per monitorare la transizione

M9 - Laboratorio

	DURATA (ore)	DATA E ORA	MODALITÀ	A CHI È RIVOLTO
M1	2	mar 17/09 9:30-11:30	online	Tecnici e decisori
M2	2	gio 19/09 9:30-11:30	online	Tecnici e decisori
M3	4	gio 26/09 9:00-13:00	in presenza	Tecnici e decisori
M4	2	mar 01/10 9:30-11:30	online	Tecnici
M5	2	mer 02/10 9:30-11:30	online	Tecnici
M6	2	gio 03/10 9:30 -11:30	online	Tecnici e decisori
M7	2 2 2	mar 08/10 9:30 -11:30 gio 10/10 9:30 -11:30 ven 18/10 9:30 - 11:30	online	Tecnici
M8	4	gio 31/10 9:00-13:00	in presenza	Tecnici
M9	16	mer 13/11 gio 14/11 9:00-17:00	in presenza	Tecnici

PARTNERS

